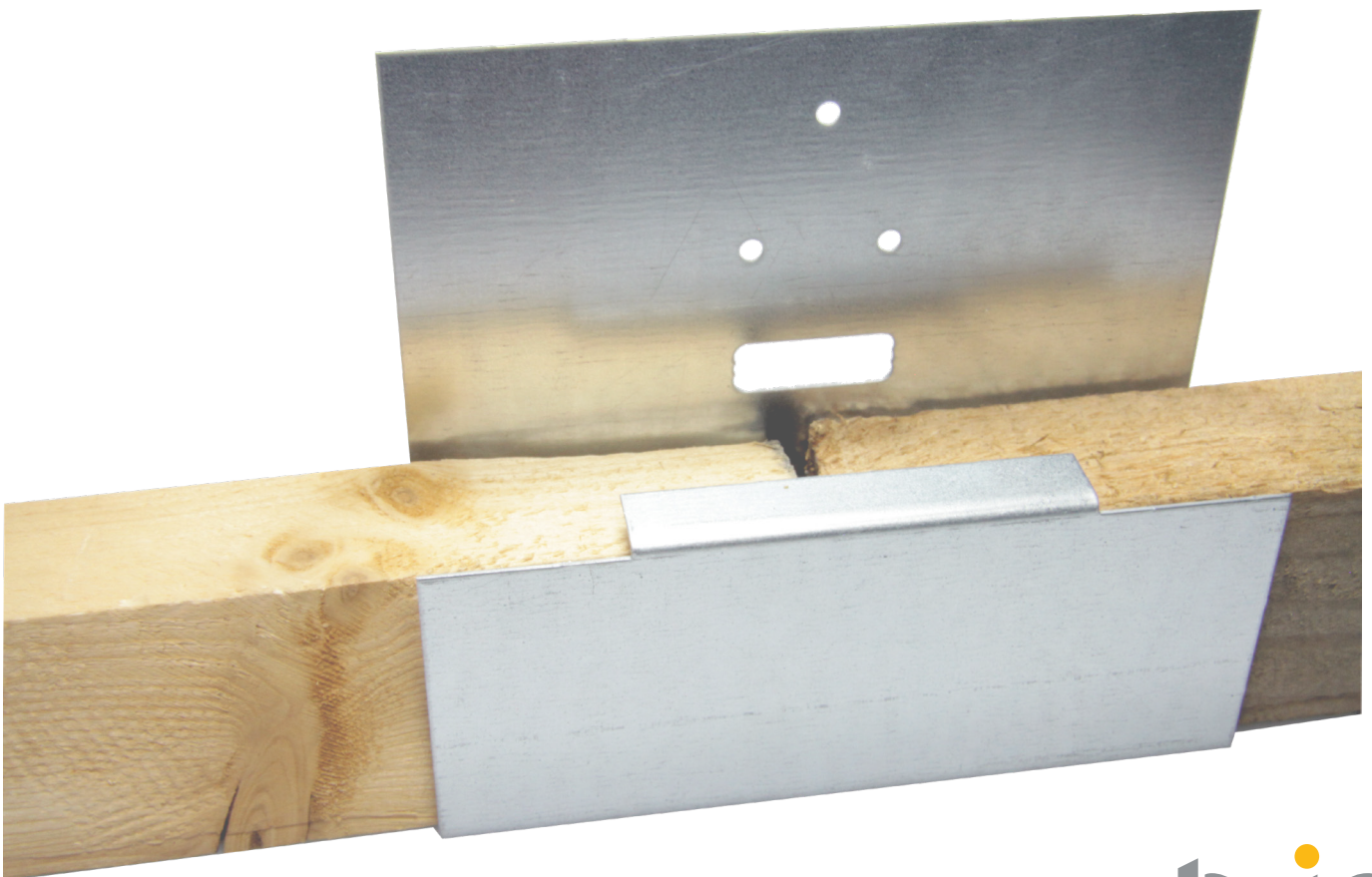




# DACHLATTENHALTER IMPULSA

- ✔ Ermöglicht die 1-Mann-Montage von Traglatten
- ✔ Verbindet Dachlatten regelkonform ohne Aufwand



# INHALTSVERZEICHNIS

## SEITE

02      PRODUKTVORSTELLUNG **DACHLATTENHALTER**

03      PROBLEMSTELLUNG

04      VORTEILE UND NUTZEN

05      TECHNISCHES DATENBLATT

06      MONTAGETIPP

07      MONTAGETIPP



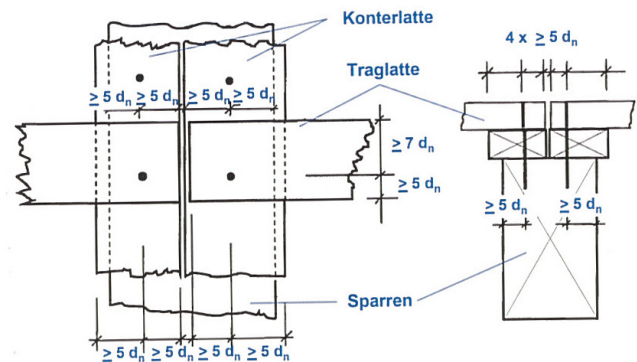
DTB DachTechnik Briel GmbH & Co. KG  
In der Stockwiese 7 - D-57334 Bad Laasphe  
Tel.: +49 (0) 2752 4758-0 - Fax.: +49 (0) 2752 4758-58

[www.briel.de](http://www.briel.de)

**briel**  
DACHTECHNIK

## Dach mit nur **einem Mitarbeiter** einlatten geht das? Zeit und **Kosten** beim Einlatten sparen

- 1 Zum Anbringen von Traglatten werden immer zwei Mitarbeiter benötigt.
- 2 Um den Lattenstoß regelkonform auszubilden, hat man Einiges an Mehraufwand. Durch die vorgeschriebenen Mindestabstände der Nägel, muss die Konterlatte im Bereich der Dachlatten verbreitert werden (doppelte Konterlatte).



### ✓ LÖSUNG:

Der Dachlattenhalter - **IMPULSA** von briel ermöglicht die einfache und regelkonforme Ausbildung des Lattenstoß mit lediglich **einem Mitarbeiter**. Das spart enorm **Zeit** und **Kosten**.



„Aber wir müssen doch sowieso immer zu zweit auf das Dach?“



**STIMMT,**  
dann mach du doch schon mal die andere Dachseite und ich mache die hier, dann sind wir **doppelt so schnell fertig**.

## Ihre **Vorteile** in der Übersicht

Mit dem Dachlattenhalter Inpulsa von briel, wird der Dachlattenstoß regelkonform, sicher und ohne Mehraufwand ausgeführt. Außerdem ermöglicht der Dachlattenhalter Inpulsa die 1-Mann-Montage von Traglatten in weniger Zeit, als bei der herkömmlichen Montage mit zwei Mitarbeitern.

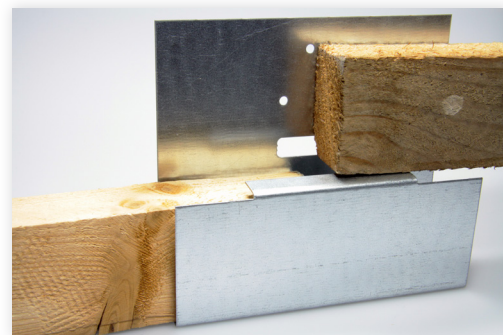
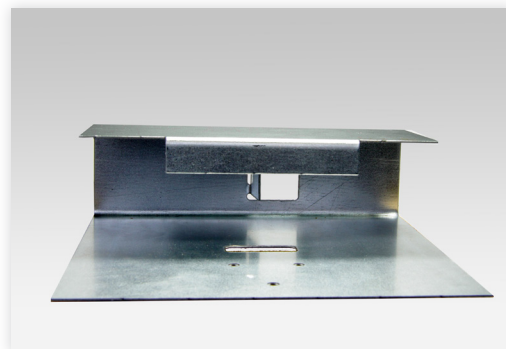
Produktvorteil	Ihr Nutzen
1-Mann-Montage der Dachlatte	Zeit- / Kostenersparnis
Besonders effektiv bei kleinen Dachflächen	Zeit- / Kostenersparnis
Schneller Arbeiten, da der Endpunkt der Dachlatte nur durch Einschieben fixiert wird	Zeit- / Kostenersparnis
Regelkonformer Dachlattenstoß	Sicherheit
<u>Speziell für Sanierungen:</u> Beim Umdecken stellt man oft fest, dass Lattenköpfe durch die Trocknung nicht mehr auf der Konterlattung sitzen. Mit Inpulsa können Sie dieses Problem leicht beheben, ohne Latten austauschen zu müssen.	Zeit- / Kostenersparnis
<u>Keine Verbreiterung der Konterlatte erforderlich, um die Dachlattenstöße regelkonform auszubilden</u>	Zeit- / Kostenersparnis



## DACHLATTENHALTER **IMPULSA**

Der Dachlattenhalter IMPULSA ist eine Montagehilfe zur schnellen und exakten Montage von Dachlatten.

Er ist speziell für eine „1-Mann Montage“ entwickelt und verbindet Regelkonformität mit Effizienz.



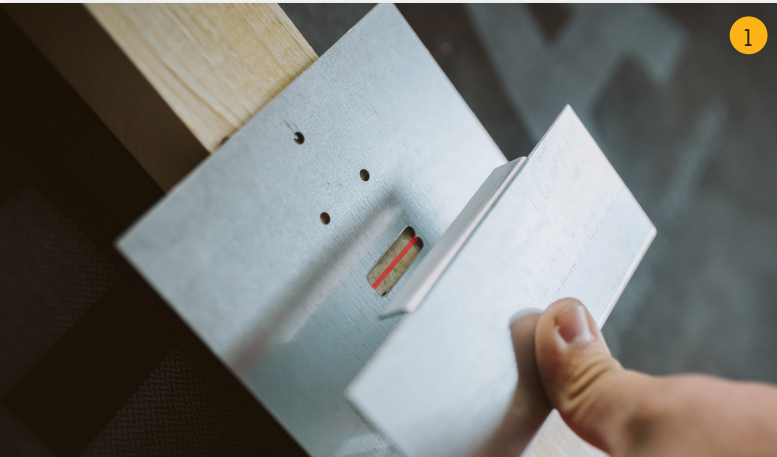
Material / Materialstärke:	Verzinktes Stahlblech 1,00 mm
Profilgröße:	Für Einlattung von 30 x 50 mm Für Einlattung von 40 x 60 mm
Standardlänge	150 mm
Verpackungseinheit: für Lattung: 30 x 50 mm für Lattung: 40 x 60 mm	40 Stück 34 Stück
Anwendungen:	<ul style="list-style-type: none"> <li>• „1-Mann Montage“ von Dachlatten</li> <li>• Regelkonforme Dachlattenverbindung</li> </ul>
Befestigung:	Nagelung oder Verschraubung
Regelwerkhinweise:	Regelwerk des deutschen Dachdeckerhandwerk , Band 2 „Hinweise“, Holz und Holzwerkstoffe.

Technische Änderungen vorbehalten. Stand: 06.2018

Als Grundlage zur Planung und Montage sind die Regelwerke des ZVDH sowie die einschlägigen DIN-Normen zu beachten.



## Dachlattenhalter **IMPULSA**



1  
Wahl des passenden Sparrens  
(Länge Dachlatte -Dachüberstand)



2a  
Am Schnurschlag ausrichten  
oder ....



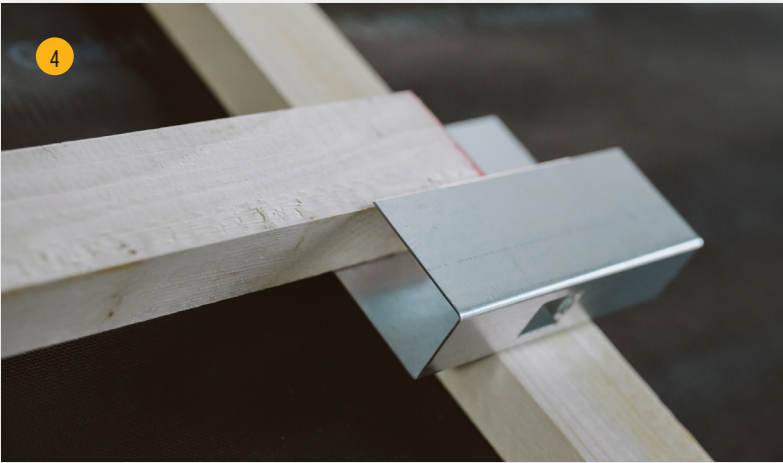
2b  
.... mittels Lattenknecht positionieren



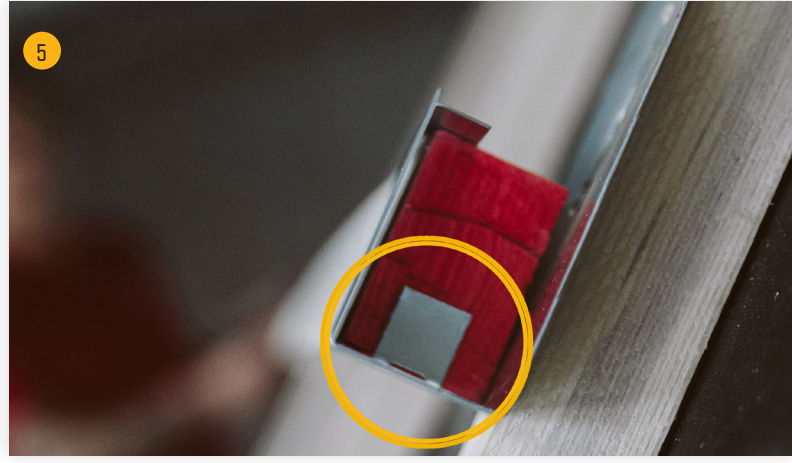
3  
3b  
Dachlattenhalter verschrauben  
oder nageln



## Dachlattenhalter **IMPULSA**



Dachlatte auflegen



Dachlatte in den Halter fallen lassen und bis zum Anschlag schieben



Die Montage der zweiten Dachlatte erfolgt wie in Bild 1 - 7 beschrieben

